

Leitfaden – Bauanzeige nach § 25 Oö. Bauordnung

Ausgefülltes Formular für bewilligungs- und anzeigepflichtiger Bauvorhaben.

Baubeschreibung: Für Bauvorhaben wie Nebengebäude (< 35 m²) und Schutzdächer (< 50 m²); welche anzeigepflichtig sind, können Sie eine Baubeschreibung frei formulieren und müssen nicht das Formular der Bauverwaltung verwenden. Die Baubeschreibung sollte zumindest folgendes beinhalten:

- **Beschreibung der Bauteilaufbauten** von Fußboden, Wand und Dach
 - alle Schichten des Aufbaues:
 - Materialien
 - Dimensionen
- **Art der Fundierung:**
 - Einzel-, Streifen-, Plattenfundament oder Erdschrauben
 - Abmessungen
 - Gründung in Frostfreier Tiefe
- **Verbringung der Dachwässer** - Versickerung auf eigenen Grund, Darstellung

Pläne:

Erforderliche planliche Darstellungen sind „maßstäblich“ einzureichen. Für die Darstellung des Bauwerkes können auch maßstäbliche per Hand hergestellte Pläne, bzw technische Produktblätter mit den erforderlichen Längen- und Höhenangaben (Bsp: Gartenhäuser von Baumärkten) eingereicht werden. Zumindest sollten die Planunterlagen folgendes umfassen:

- **Lageplan:** Umriss des Bauwerkes mit Kotierungen zu den zwei nächstgelegenen Grundstücksgrenzen und Abmessungen des Bauwerkes;
- **Grundriss:** Darstellung Wände mit Türen und Fenster, Kotierung siehe Planbeispiel;
- **Ansichten:** Bezeichnung der Ansichten (N, O, S, W), Darstellung der Türen, Fenster, Dachvorsprünge, Grundstücksgrenzen und anschließendes Gelände;
- **Schnitt:** es müssen alle relevanten Höhen aus dem Schnitt hervorgehen, First- und Traufenhöhe bzw. Attika- und Deckenhöhe, auch Dachvorsprünge sind darzustellen;

Einen Lageplan Ihres Grundstückes können Sie unter h.buertlmair@enns.ooe.gv.at oder h.goell@enns.ooe.gv.at anfordern.

Für die endgültige Einreichung sind folgende Unterlagen erforderlich:

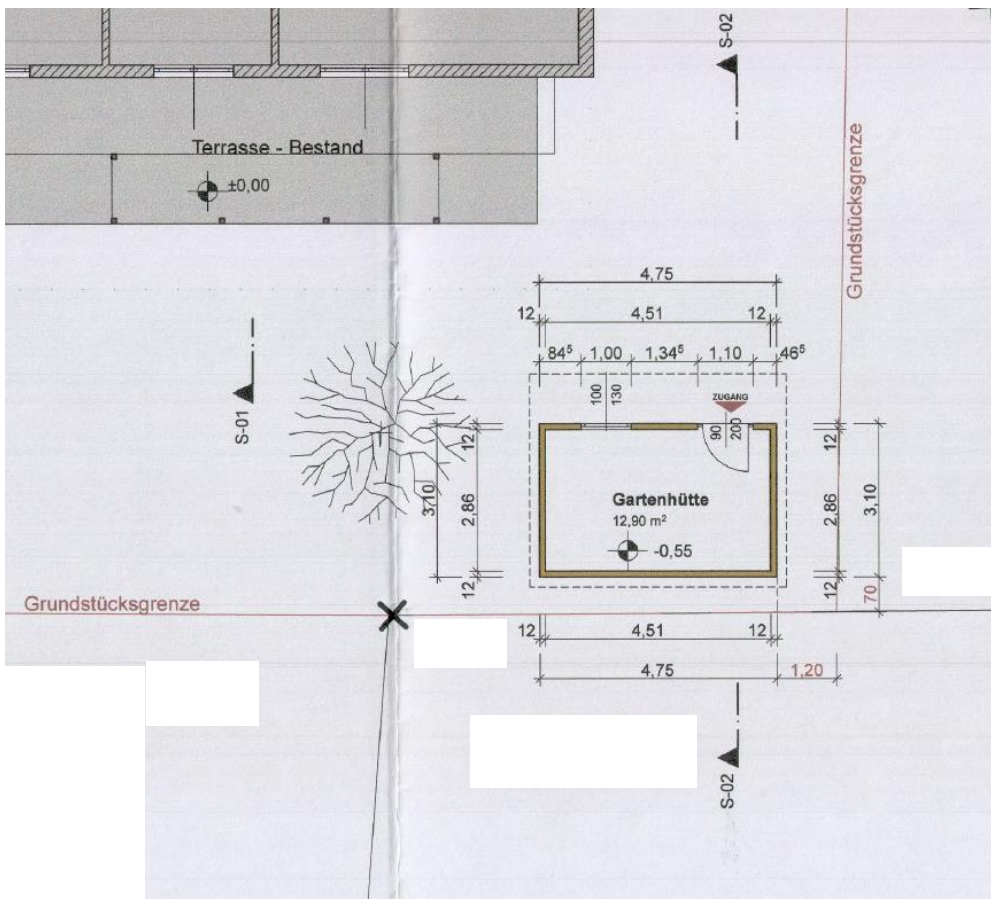
- **vollständig ausgefülltes Formular** der Bauanzeige 1-fach,
- **Baubeschreibung** in 3-facher Ausfertigung
- **Pläne** in 3-facher Ausfertigung

Diese Unterlagen reichen Sie in der Bauverwaltung ein. Ab diesem Zeitpunkt erhalten Sie, wenn keine Nachbesserungen erforderlich sind, innerhalb einer **8-wöchigen Frist eine Mitteilung**, mit deren Erhalt der Baubeginn möglich ist.

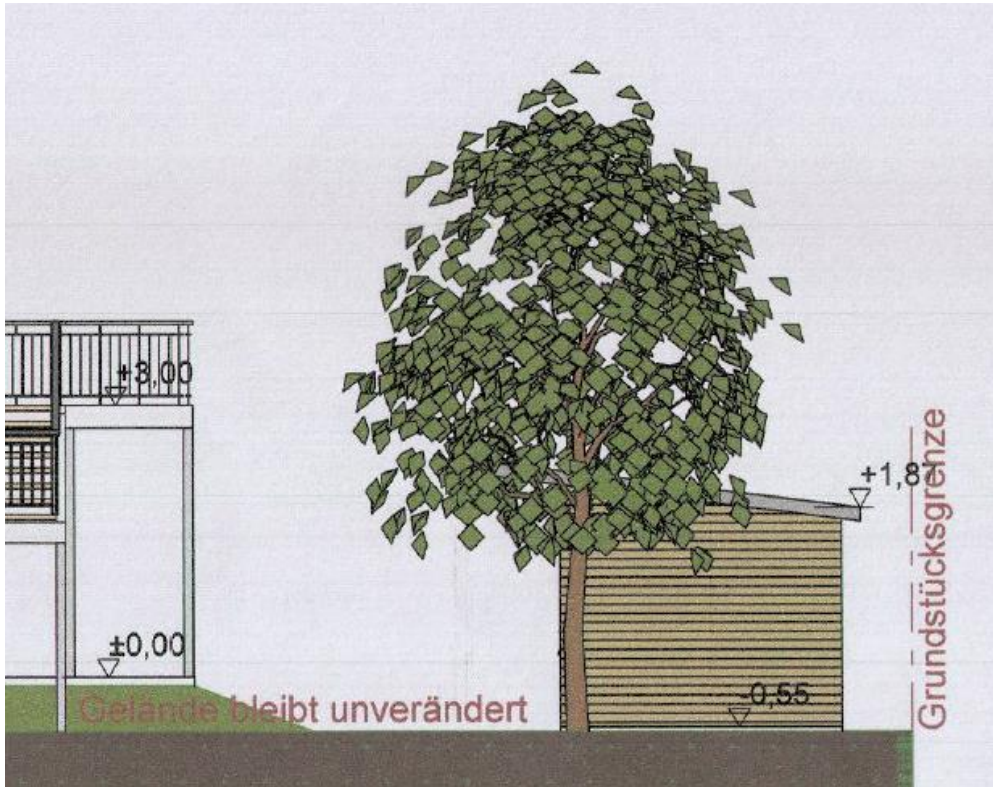
Lageplan:



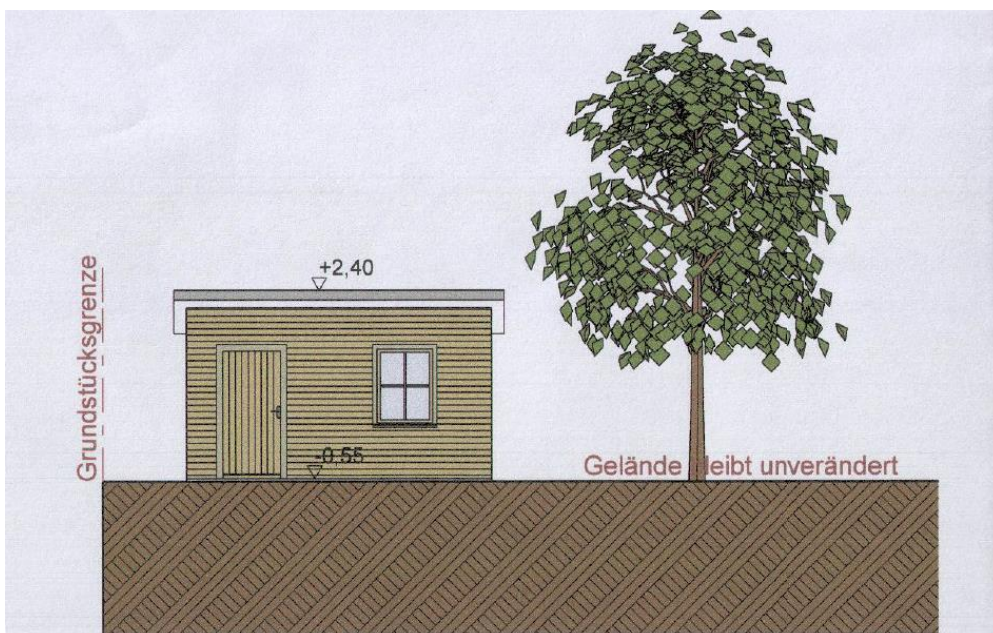
Grundriss:



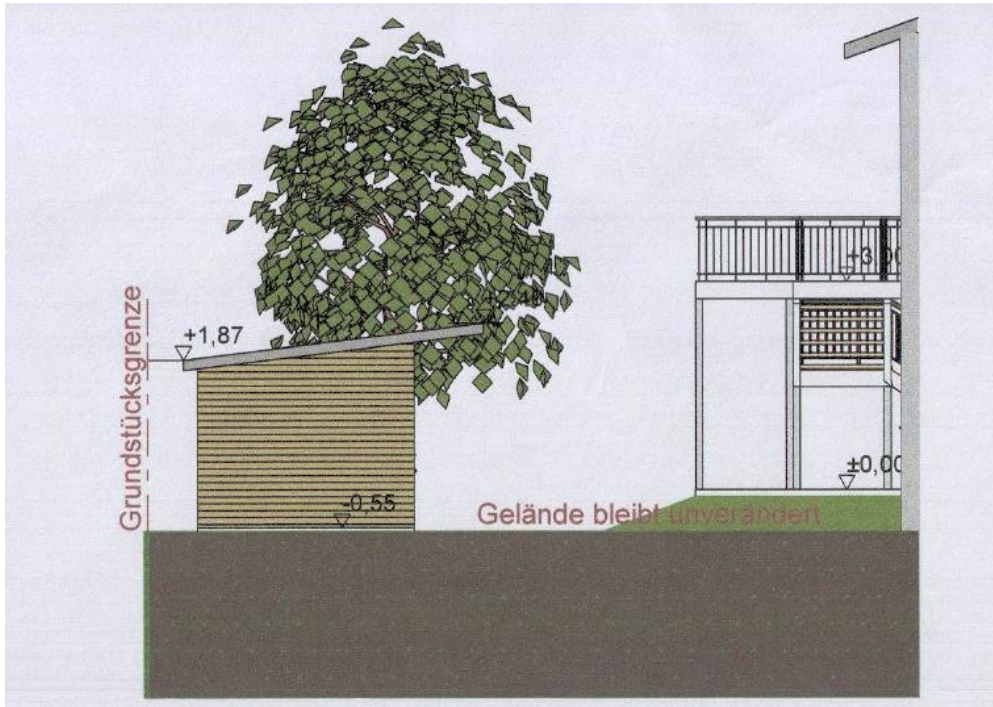
West Ansicht:



Nord Ansicht:



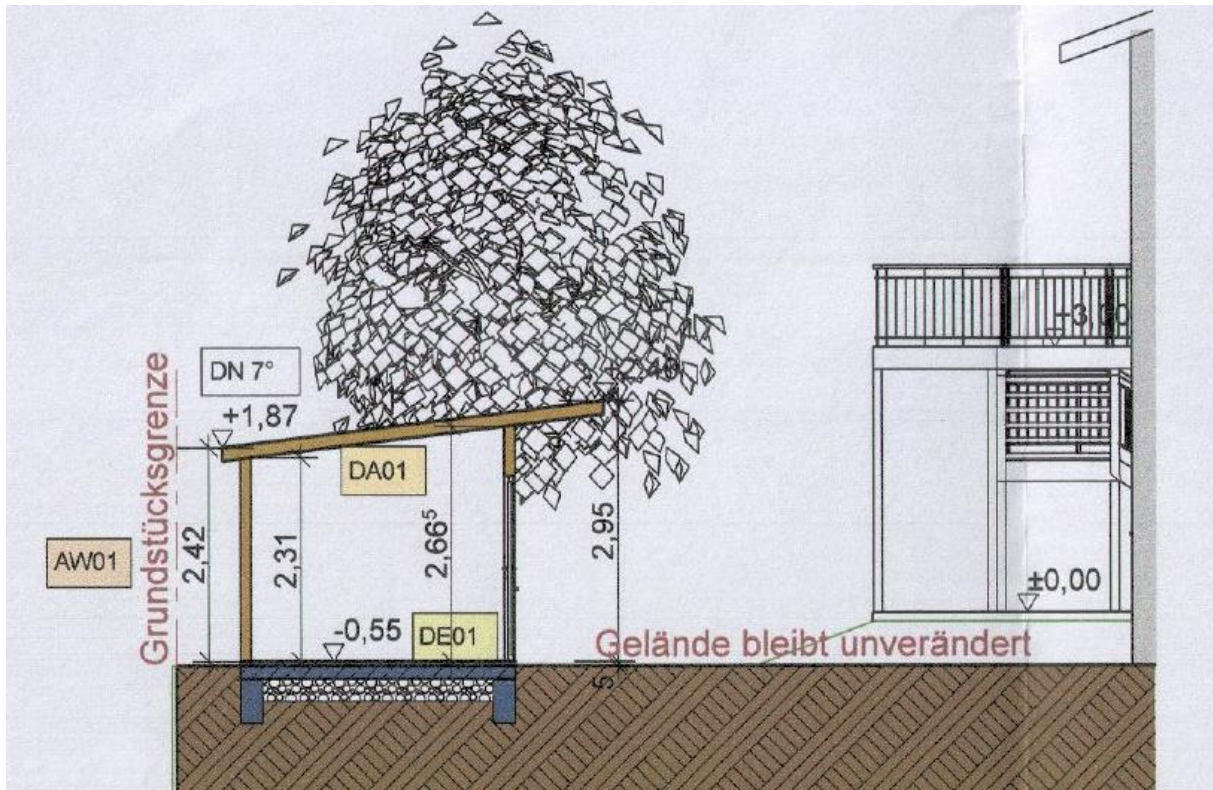
Ost Ansicht:



Süd Ansicht:



Schnitt:



Bauteilaufbauten:

<u>LEGENDE:</u>	
DA01	1,0 CM BITUMENSCHINDELDECKUNG 2,0 CM SICHTSCHALUNG 12,0 CM DACHSTUHLKONSTRUKTION
AW01	2,0 CM HOLZSICHTSCHALUNG 10,0 CM PFOSTENRIEGELKONSTRUKTION
DE01	20,0 CM STAHLBETONPLATTE SAMT FUNDAMENTNT 20,0 CM ROLLIERUNG